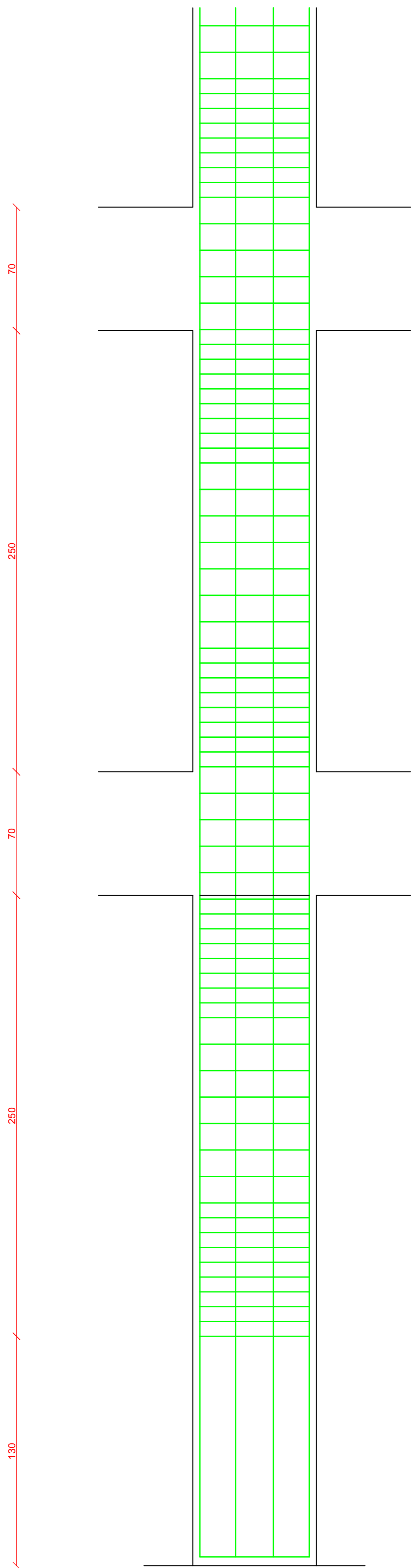
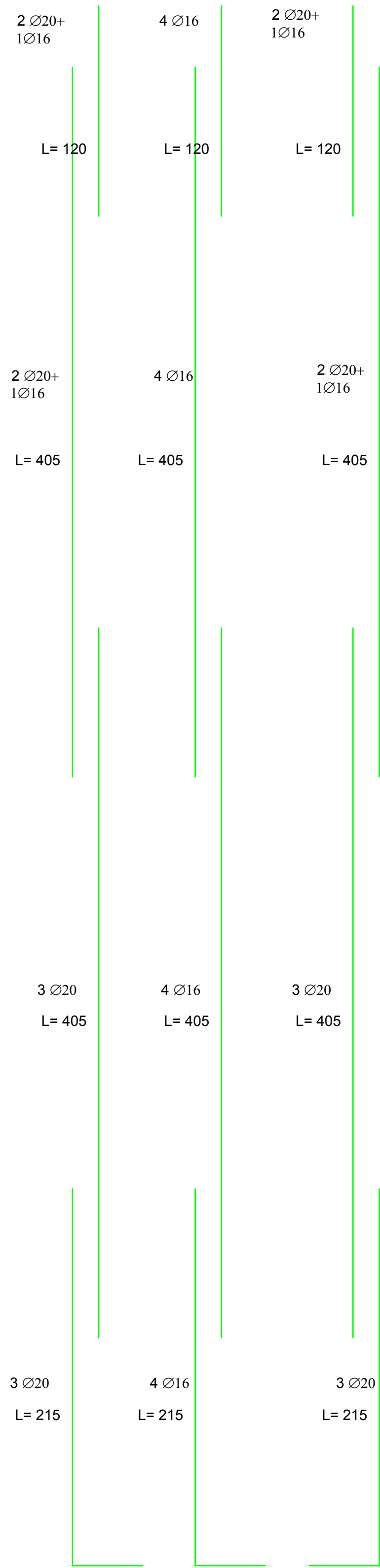


ORDINE		VI	V	IV	III	II	I	DALLA FONDAZIONE
PILASTRO	SEZIONE	ARMATURA						
1	70X30	A	A	A	A	A	B	D
2	30X70	A	A	C	C	C	C	C
3	70X30	A	A	A	A	A	B	D
4	30X70	A	A	C	C	C	C	C
5	30X70	A	A	C	C	C	C	C
6	70X30	A	A	C	C	C	C	C
7	70X30	A	A	A	A	B	B	B
8	70X30	A	A	A	A	A	B	D
9	30X70	A	A	C	C	C	C	C
10	30X70	A	A	C	C	C	C	C
11	70X30	A	A	C	C	C	C	C
12	30X70	A	A	C	C	C	C	C
13	30X70	A	A	C	C	C	C	C
14	70X30	A	A	A	A	A	B	D
15	30X70	C	C	C	C	C	C	C
16	30X70	C	C	C	C	C	C	C
17	70X30	A	A	A	A	B	B	B
18	70X30	A	A	A	A	A	B	D

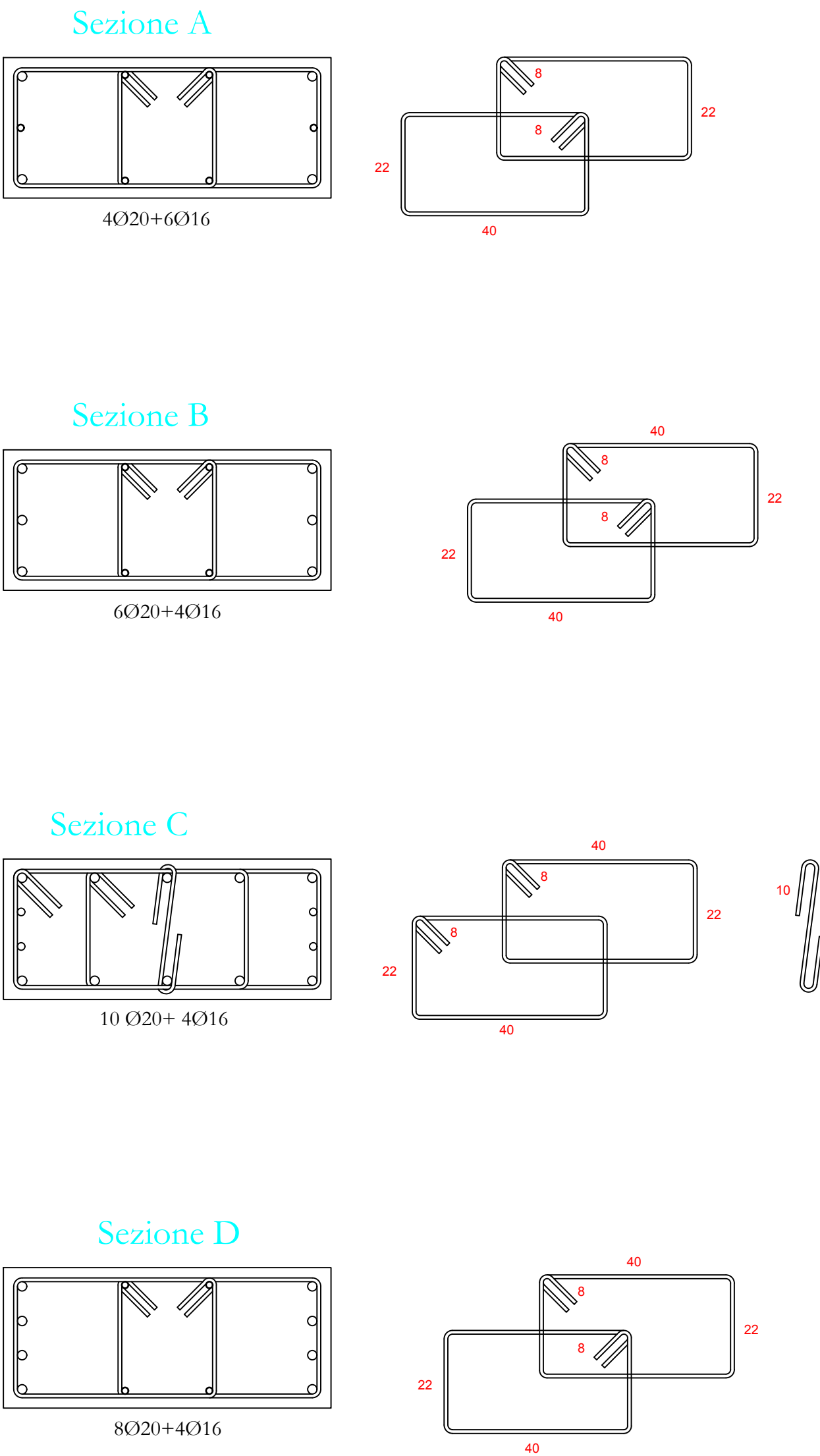
SEZIONE LONGITUDINALE
Scala 1:20




DISTINTA DELLE ARMATURE
Scala 1:20



SEZIONI TRASVERSALI DEI PILASTRI
Scala 1:10





UNIVERSITA'
degli STUDI
di CATANIA

DIPARTIMENTO DI:
INGEGNERIA CIVILE E ARCHITETTURA

CORSO DI LAUREA IN INGEGNERIA STRUTTURALE E GEOTECNICA

CORSO DI:
PROGETTO DI STRUTTURE IN ZONA SISMICA
ANNO ACCADEMICO 2016/2017

DOCENTI: AURELIO GHERSI - FABIO NERI

OGGETTO:

TABELLA PILASTRI

SEZIONE TRASVERSALE PILASTRO

SEZIONE LONGITUDINALE PILASTRO

DISTINTA ARMATURA PILASTRO

PARTICOLARE PILASTRO

Scala 1:10

Scala 1:20

Scala 1:20

Scala 1:20

Scala 1:20

MATERIALI UTILIZZATI:

CALCESTRUZZO C25/30

ACCIAIO B450C

REVISORE:
PROF. ING. A. GHERSI

STUDENTE:
SCUDERI DEBORAH

TAV 4
pilastro 17